

# EDB-brugerkurser

for

forår 2018



## Kursusdatoer

<b>Dato</b>	<b>Kursus</b>
19-03-2018	Hjemmeside til vandværker
04-04-2018	Rambøll Stackss
17-04-2018	Rambøll GRAF, Modul I
18-04-2018	Rambøll GRAF, Modul II
19-04-2018	Rambøll GRAF, Modul III
25-04-2018	Rambøll FAS, Modul I
26-04-2018	Rambøll FAS, Modul II

# EDB-BRUGERKURSUS

## RAMBØLL FAS – Modul I

**Forudsætninger:** Der kræves et kendskab til Windows svarende til grundviden i brug af mus m.v. For vandværker, der har anskaffet EDB og bruger Windows, er forudsætningerne opfyldt.

**Formål:** At gennemgå opkrævningsforløbet over et år for et vandværk. Efter kurset har brugerne det nødvendige indblik i forbrugsafregningsprogrammet til at kunne opkræve vand- og statsafgift m.v.

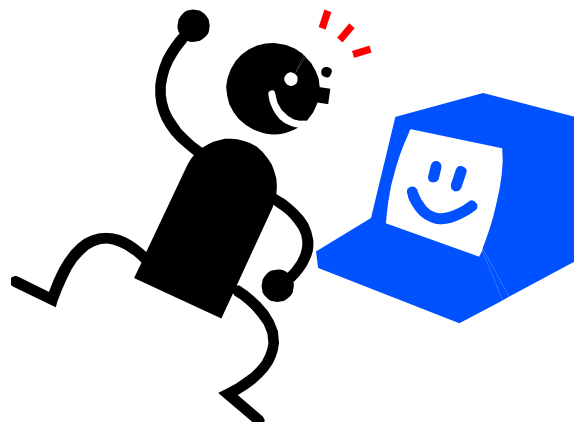
**Indhold:** Gennemgang af forbrugsafregningssystemet omfatter følgende:

- Takstblad
- Stamdata (Ind-/Udland og EAN kunder)
- Aconto
- Nets/Nemhandel
- Indbetalinger
- Rykkere via Nets
- Aflæsninger
- Årsopgørelse
- Faktura

Kurset gennemføres med veksling mellem teori og praksis, idet der gennemføres tasteøvelser ca. 60-70% af tiden.

**Tid og sted:** Kl. 09.00 – 15.00  
Rambøll, Englandsgade 25, 5100 Odense C

**Instruktør:** Jan Nielsen/Jes Nielsen



# EDB-BRUGERKURSUS

## RAMBØLL FAS – Modul II

- Forudsætninger:** Der kræves et kendskab til Windows svarende til grundviden i brug af mus mv. For vandværker, der har anskaffet EDB og bruger Windows, er forudsætningerne opfyldt.
- Formål:** At gennemgå de mere avancerede funktioner i RAMBØLL FAS, som brugeren vil kunne drage nytte af i forbindelse med de daglige rutiner.
- Indhold:** Gennemgang af forbrugsafregningssystemet omfatter flg.:
- Sikkerhedskopiering [Muligheder og politik]
  - Formularmodul
  - PBS / Nemhandel
  - Integration til Finansbogholderi
  - Flytteopgørelser via Nets / Nemhandel
  - Målerudskiftninger
  - Rettelse af målerudskiftninger
  - Vanskelige situationer ved en årsopgørelse
  - Rykkere via PBS / Nemhandel
  - Rettelse af udsendte opkrævninger og genudsendelse via Nets / Nemhandel
- Kurset gennemføres med veksling mellem teori og praksis, idet der gennemføres tasteøvelser ca. 60-70% af tiden.
- Tid og sted:** Kl. 09.00 – 15.00  
Rambøll, Englandsgade 25, 5100 Odense C
- Instruktør** Jan Nielsen/Jes Nielsen

# EDB-BRUGERKURSUS

## Stackss

**Forudsætninger:** Der kræves et kendskab til Windows svarende til grundviden i brug af mus mv. For vandværker, der har anskaffet EDB og bruger Windows, er forudsætningerne opfyldt.

**Formål:** At give kursisten et kendskab til programmet og gøre denne fortrolig med dets funktioner. Efter kursets gennemgang vil brugeren være i stand til at foretage de daglige opgaver til finansbogholderi

**Indhold:** Procedureerne for et privat vandværk:

- Skærbilledernes opbygning.
- Kontoplan – Oprette, rette og slette konti. Transaktionssøgning på konti.
- Kassekladden – Indtastning af posteringer og tilretning af bl.a. konti i beholdningskonti oversigten.
- Periodisk – Justering af kontoplan, årsafslutning
- Udskrifter – De relevante udskrifter gennemgås.
- Tilpasning – Justering og håndtering af fejlsituationer.
- Generel tilpasning af skærbilleder.

Kurset veksler mellem teori og indtastningsøvelser i forholdet 70/30%

**Tid og sted** Kl. 09.00 til 15.00  
Rambøll, Englandsgade 25, 5100 Odense C

**Instruktører** Jan Nielsen



# EDB-BRUGERKURSUS

## Rambøll Graf Modul I

**Forudsætninger:** Personer, der beskæftiger sig med ledningsregistrering på EDB eller som overvejer at påbegynde dette.

**Formål:** At gennemgå de redskaber, som er nødvendige for at kunne finde rundt i forsyningsområdet. Print af skærbillede i målestoksforhold og KMS-kortudsnit. Konstruktionsværktøjerne gennemgås enkeltvis, så brugeren får kendskab til samtlige værktøjer.

Brugeren kan herefter fortsætte på Modul II, hvor ledningsregistreringsopgaver udføres.

**Indhold:** Gennemgang af Rambøll Graf omfatter følgende:

- Opstart
- Adresseopslag
- Zoom værktøjer
- Lagkontrol
- Udskrifter
- Præsentation
- Konstruktionsværktøjer
- Lagring og præsentation af fotos

Kurset gennemføres med veksling mellem teori og praksis, idet der gennemføres øvelser ca. 60-70% af tiden.

**Tid og sted:** Kl. 9.00 – 15.00  
Rambøll, Englandsgade 25, 5100 Odense C

**Instruktør:** Lisbeth Korsgaard



# EDB-BRUGERKURSUS

## Rambøll Graf Modul II

**Forudsætninger:** Personer, der kan navigere i forsyningsområdet (adressegning, panorer og zoom), print og konstruktionsværktøjer. Skal have deltaget i Modul I eller et tidligere kursus.

**Formål:** At gennemgå redskaber og sammenhængen mellem redskaberne, som er nødvendige for at løse en ledningsregistreringsopgave. Herunder også indtastning af egenskabsdata og opsætning af de egenskabsdata, der ønskes frem på skærmen. Der vil blive arbejdet meget med konstruktion.

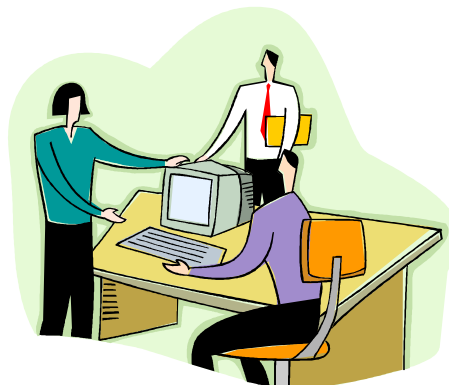
**Indhold:** Gennemgang af Rambøll Graf omfatter følgende:

- Konstruktionsværktøjer (resumé)
- Ledningsregistreringsopgave
- Labels (herunder visning af egenskabsdata)
- Opret tegningshoved med signaturforklaring
- Beregn ledningslængde

Kurset gennemføres med veksling mellem teori og praksis, idet der gennemføres øvelser ca. 60-70% af tiden.

**Tid og sted:** Kl. 9.00 – 15.00  
Rambøll, Englandsgade 25, 5100 Odense C

**Instruktør:** Lisbeth Korsgaard



# EDB-BRUGERKURSUS

## Rambøll Graf Modul III

**Forudsætninger:** Modul I og II skal være gennemført, eller du har arbejdet intenst med ledningsregistrering i programmet, og du ønsker at komme ud i "krogene".

**Formål:** At give brugeren indblik i grundkortopdatering, DSFL-udtegning og udvekslingsformater. Udarbejdelse af tematiske kort til brug for analyse og optimering.

**Indhold:** Gennemgang af Rambøll Graf omfatter følgende:

- Grundkort import i DSFL
- Definition af arbejdsplads og geoset
- Import af opmålingsfil i DSFL format
- Import af GPS opmåling som kommasepareret fil
- Grundkort i Map Info format
- Tematiske kort – ledninger
- Tematiske kort – komponenter
- Kopier egenskabsdata
- Find ledning/komponent
- Placér labels midt på ledningsstrækning
- Dan lukkeliste

Kurset gennemføres med veksling mellem teori og praksis, idet der gennemføres øvelser ca. 60-70% af tiden.

**Tid og sted:** Kl. 9.00 – 15.00  
Rambøll, Englandsgade 25, 5100 Odense C

**Instruktør:** Lisbeth Korsgaard





# EDB-BRUGERKURSUS

## HJEMMESIDE TIL VANDVÆRKER

**Forudsætninger:** Der kræves et kendskab til Windows svarende til grundviden i brug af mus m.v. For vandværker, der har anskaffet EDB og bruger Windows, er forudsætningerne opfyldt.

**Formål:** At give kursisten de nødvendige færdigheder til at kunne vedligeholde og udbygge vandværkets egen hjemmeside vha. DotNetNuke.

**Indhold:** Kurset gennemgår

- Hvordan man lægger takstblad, vedtægter, vandanalyser mv. ind på hjemmesiden.
- Redigering af informationer på vandværkets hjemmeside.
- Oprettelse af nyt menupunkt
- Oprettelse af ny side
- Indsætning af billeder på hjemmesiden.

Kurset gennemføres med veksling mellem teori og praksis, idet der gennemføres tasteøvelser ca. 60-70% af tiden.

Hvis egne takstblade, vedtægter, regnskaber, referater, kontaktoplysninger og seneste vandanalyse samt evt. billeder medbringes, kan vandværket påbegynde opbygning af egen hjemmeside i løbet af kurset.

**Tid og sted:** Kl. 09.00 - 15.00  
Rambøll, Englandsgade 25, 5100 Odense C

**Instruktør:** Jan Nielsen

