

I forbindelse med dannelse af OIOUBL-filer fra Rambøll FAS til NemHandel kan der bruges et program til automatisk at fremsende af disse OIOUBL-filer.

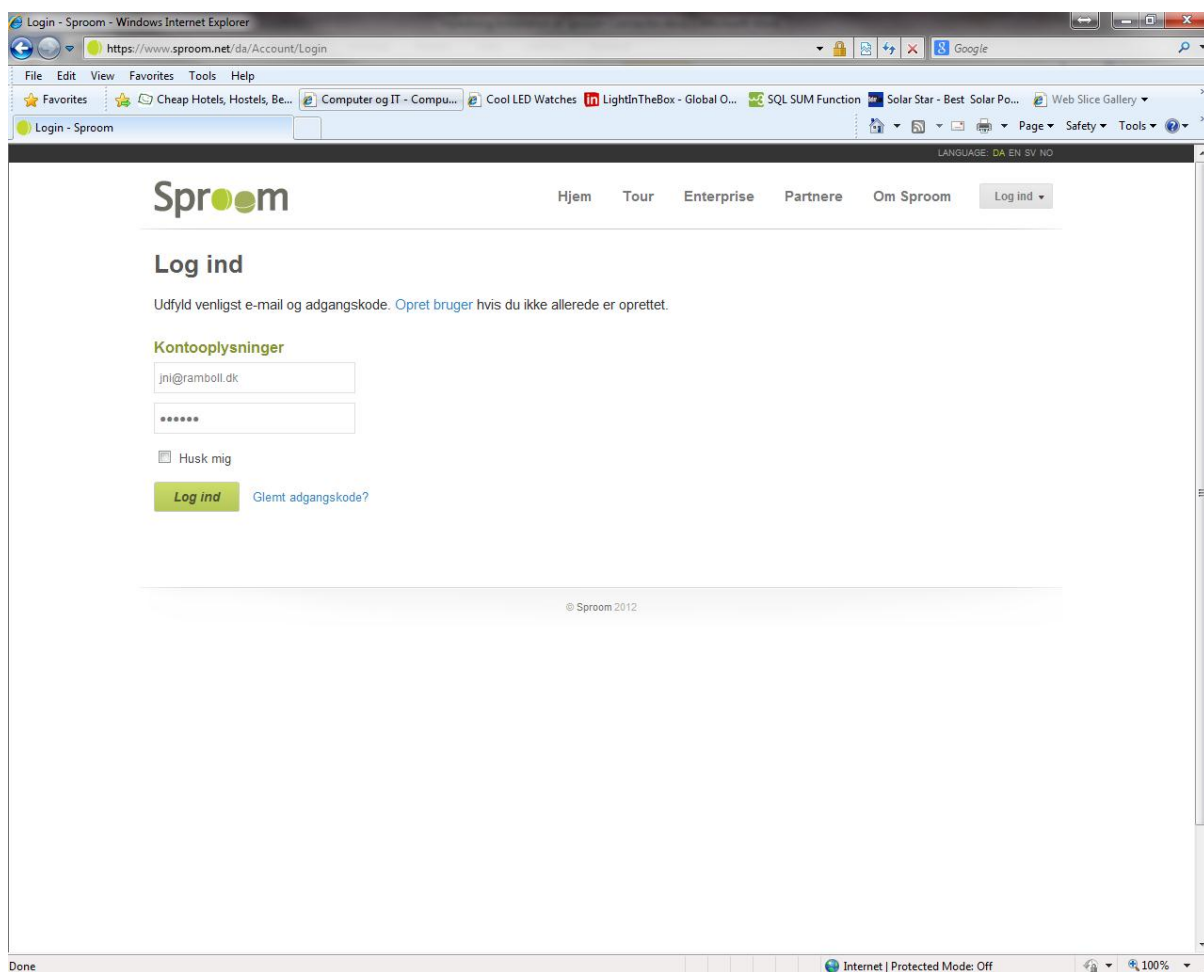
Dertil kan programmet Sproom Connector anvendes. Programmet er nemt at installere og nemt at anvende.

Forsyningen skal være oprettet som bruger ved Sproom, og herefter skal der installeres en Sproom Connector.

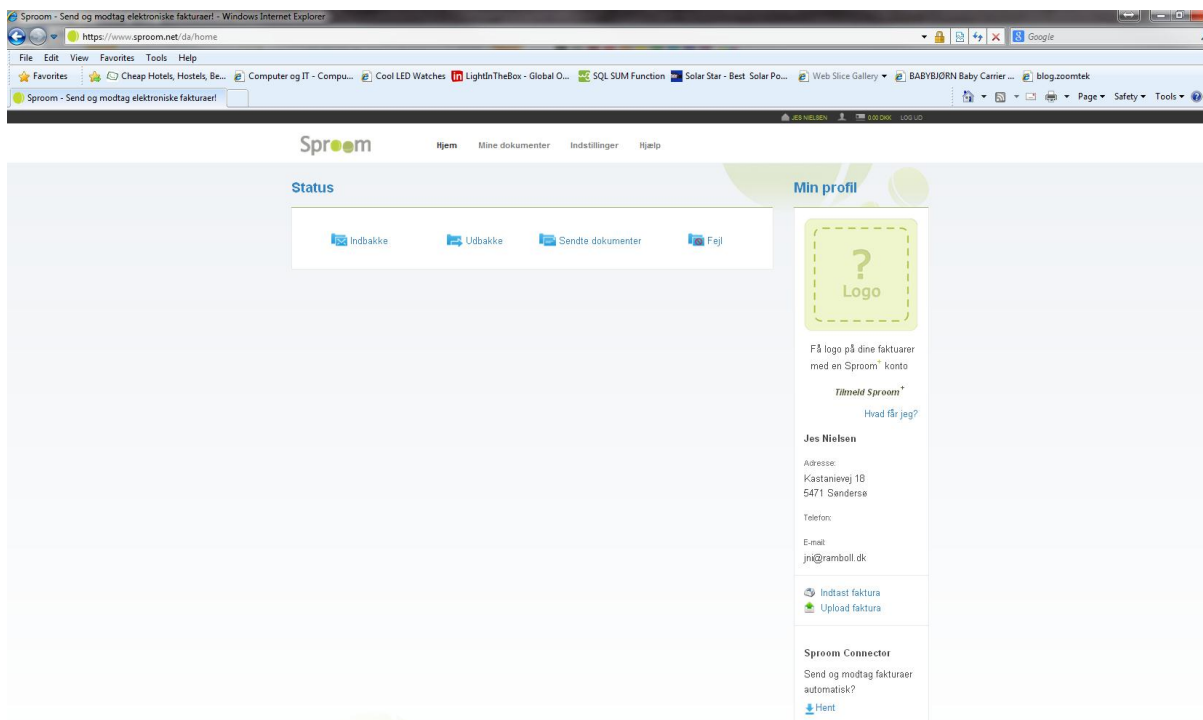
Oprettelse af forsyningen som bruger i Sproom er beskrevet i en anden vejledning, og skal være udført før Sproom Connector installeres.


For installation af Sproom Connector starter en Internet browser og der skal indtastes [www.sproom.net](http://www.sproom.net).

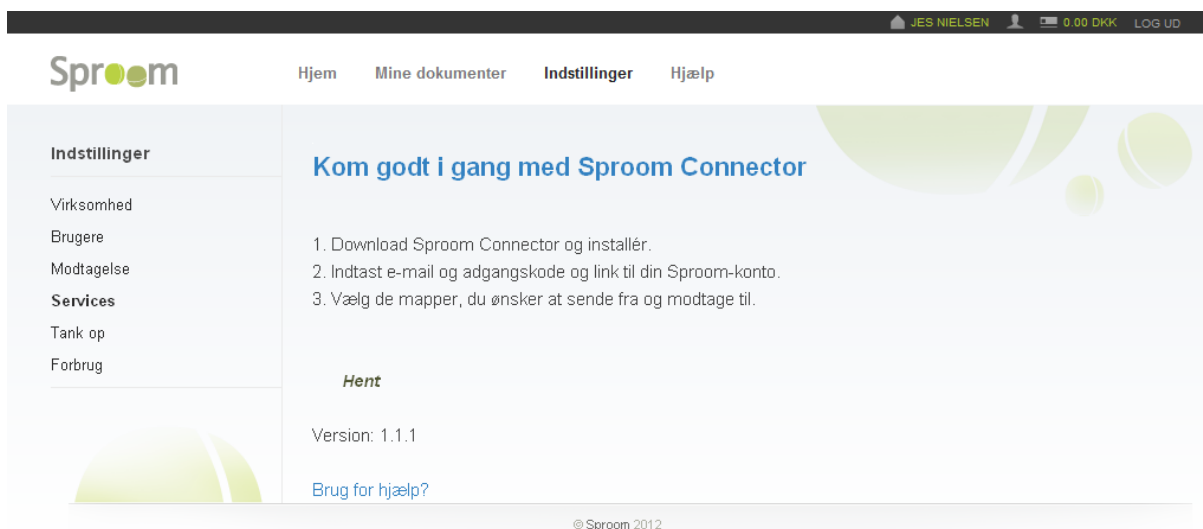
Vælg **Log ind** i øverste højre hjørne




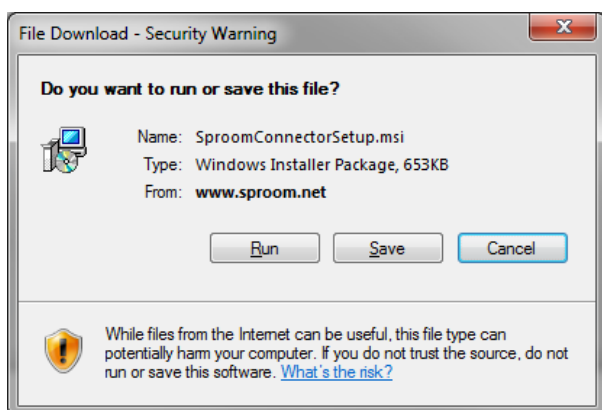
Indtast brugernavn og adgangskode, som du modtog i den e-mail, hvor du blev oprettet som bruger af Sproom.



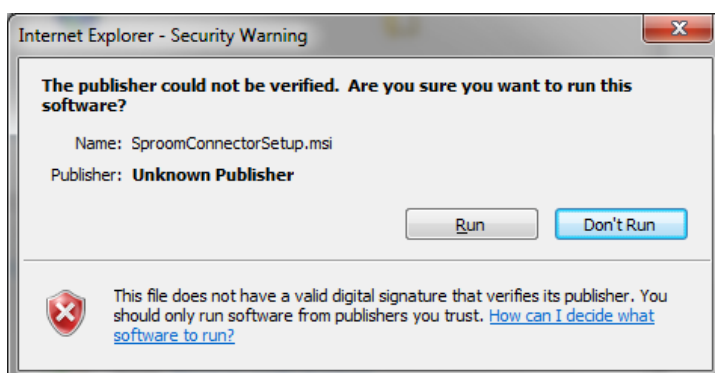
Nede i højre hjørne kan der vælges  for at hente og installere Sproom Connector.



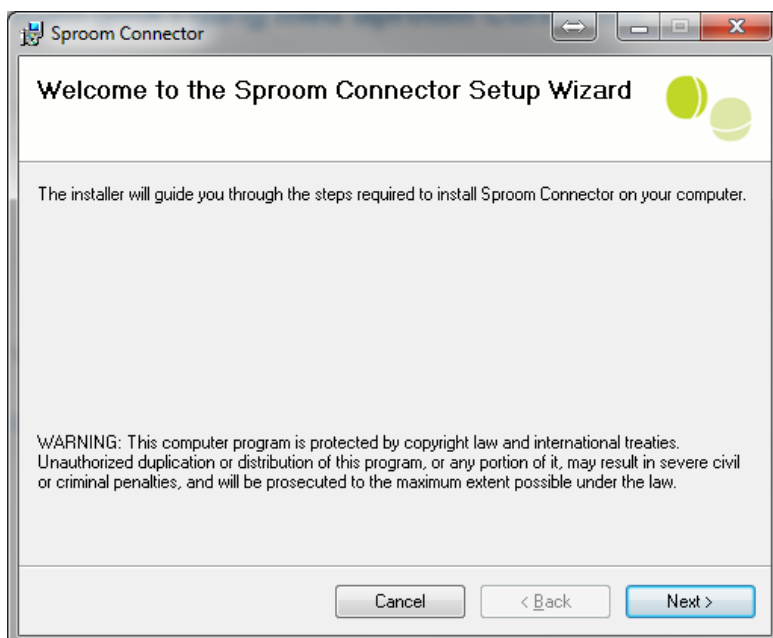
Vælg  for at hente og installere Sproom Connector.



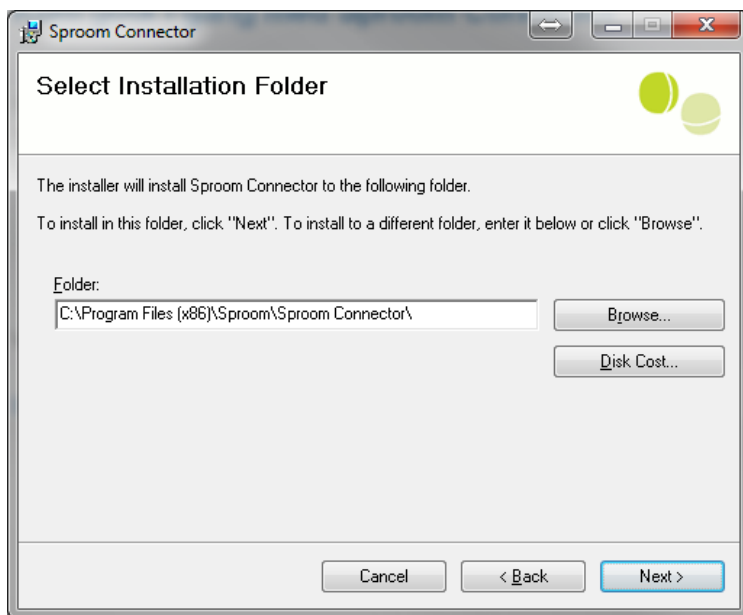
Vælg **Kør(Run)**



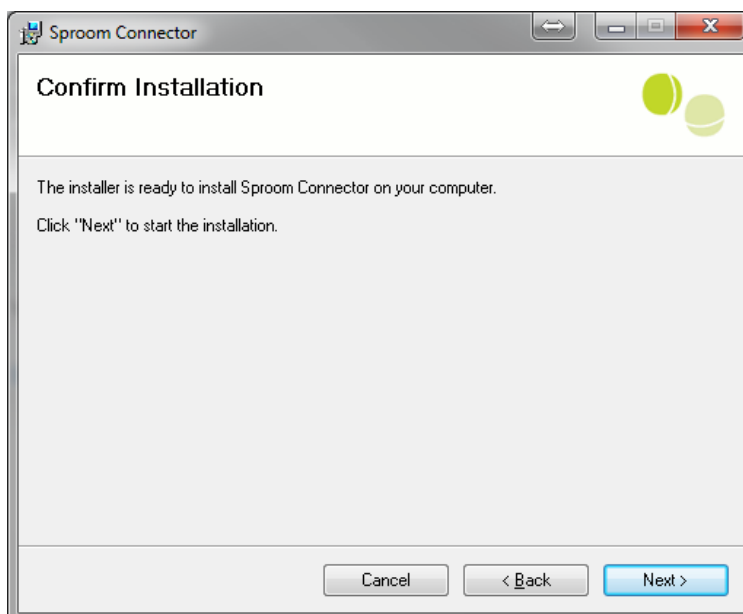
Vælg **Kør(Run)**



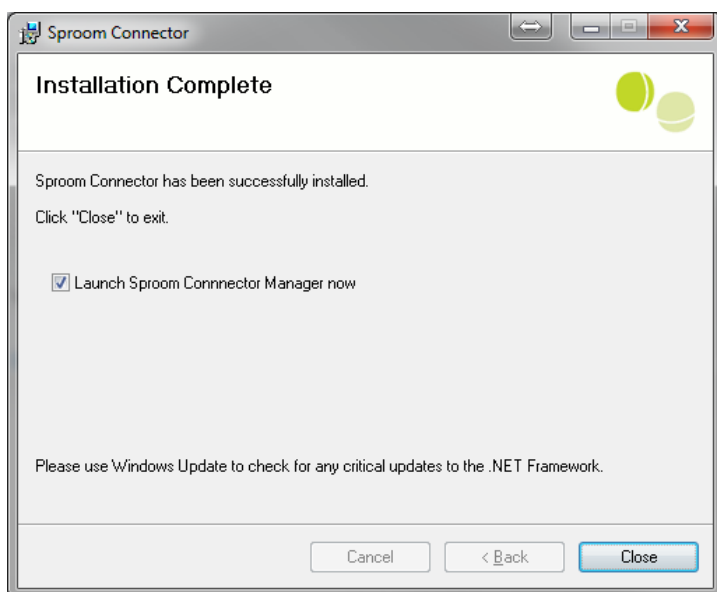
Vælg knappen **Next**



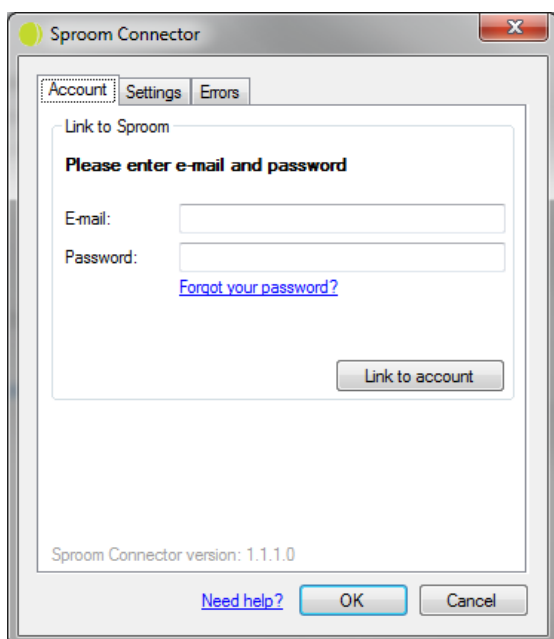
Vælg knappen **Next**



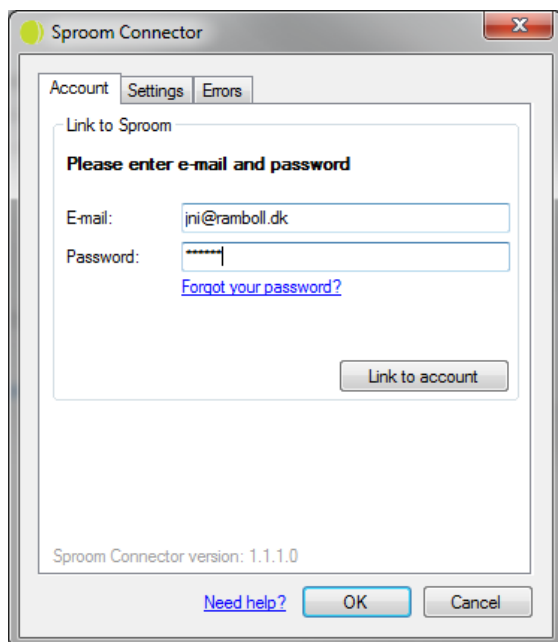
Vælg knappen **Next**



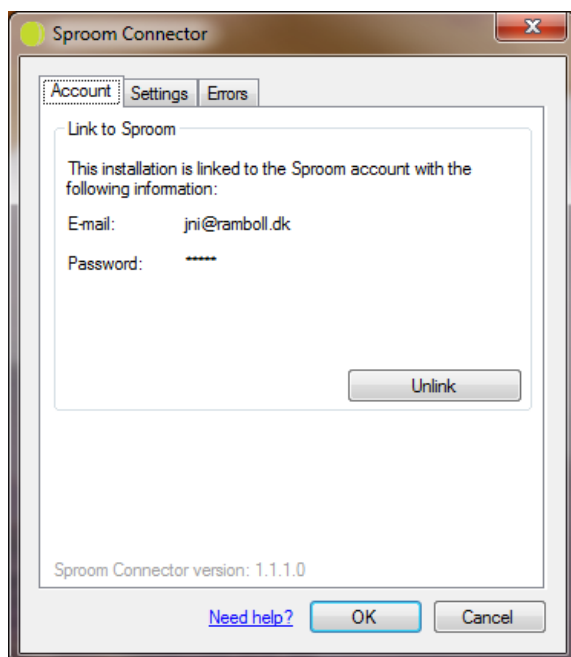
Vælg knappen **Luk(Close)**



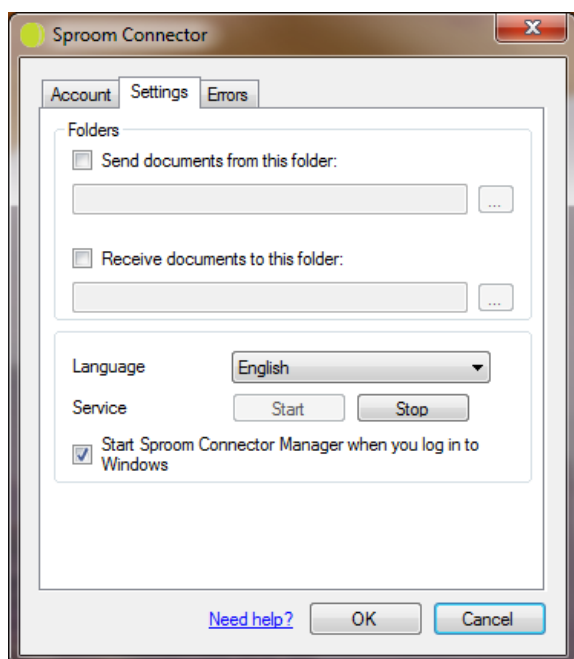
Angiv e-mail(brugernavn) og password(adgangskode)



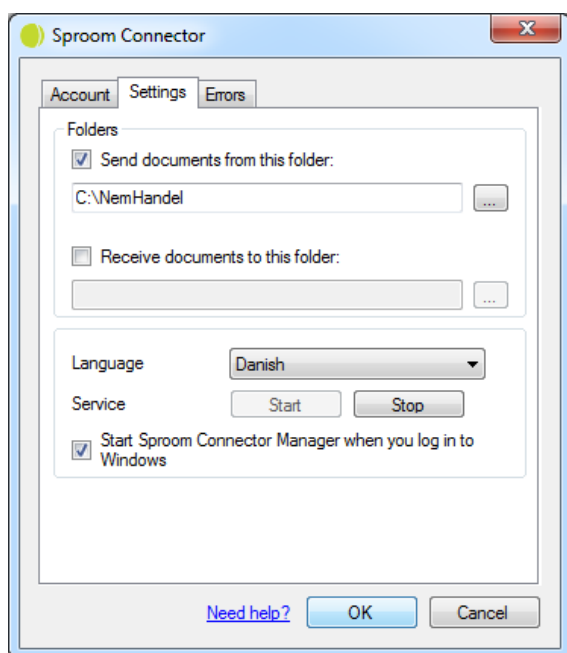
Vælg knappen **Link to account**



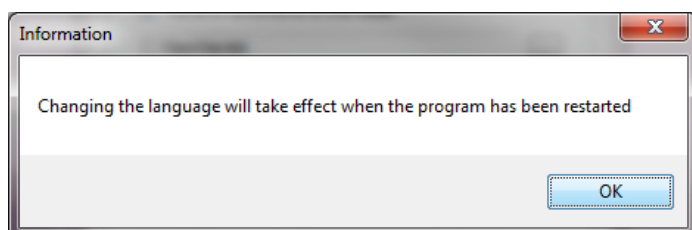
Vælg faneblad **Settings**



Tilret ovenstående skærbillede til nedenstående skærbillede




Vælg knappen **OK**





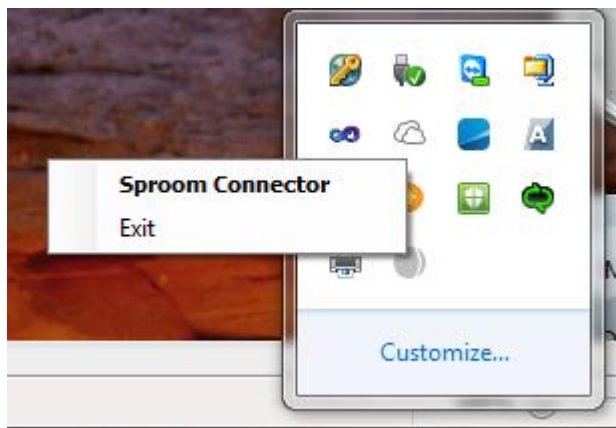
Vælg knappen **OK**

Du kan altid få adgang til Sproom Connectoren ved at klikke på  nede i statusbaren nede til højre i skærmen.

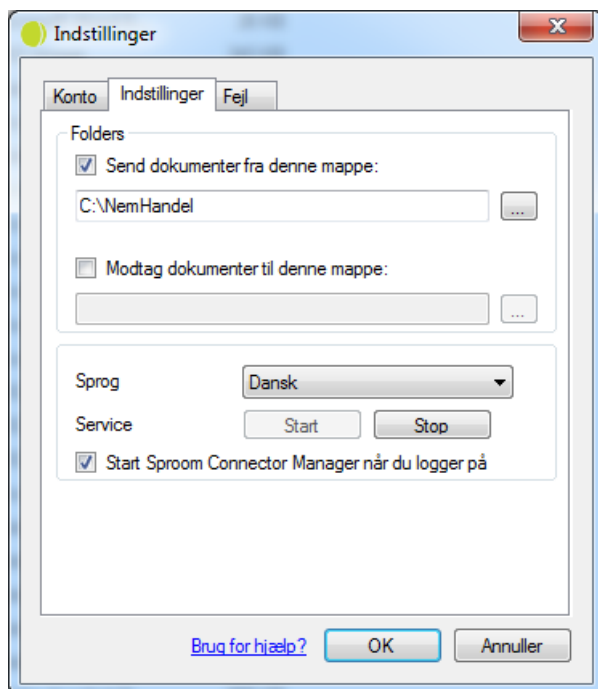
Herved fremkommer et skærmbillede



Klik på  for at få fremvist skærmbilledet til Sproom Connetoren

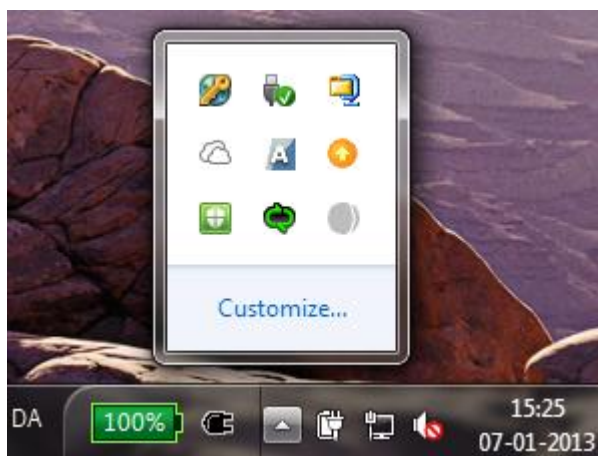


Klik på **Sproom Connector**

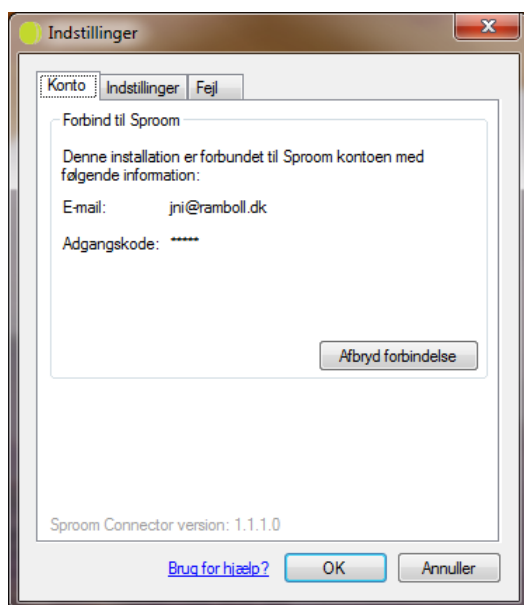


Vælg **OK** for at gemme.

## Genstart computeren

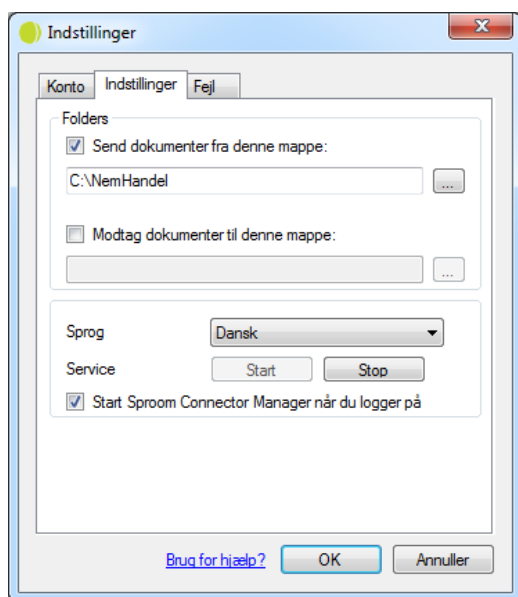


Start Sproom Connectoren



Her ses det at sproom automatisk er startet op klar til afsendelse. Skærbilledet er også på Dansk sprog nu.

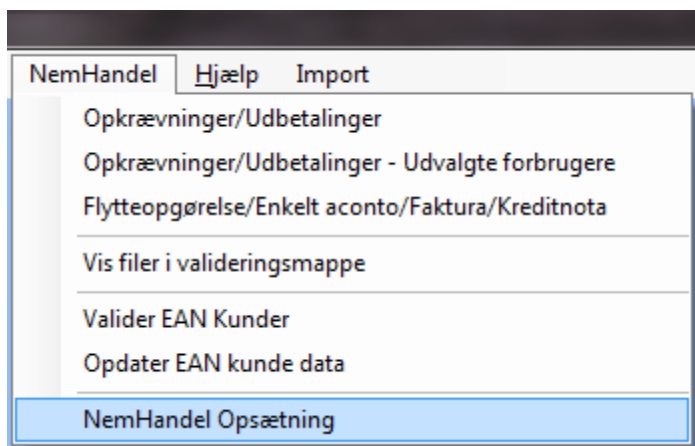
Klik på faneblad **Indstillinger**



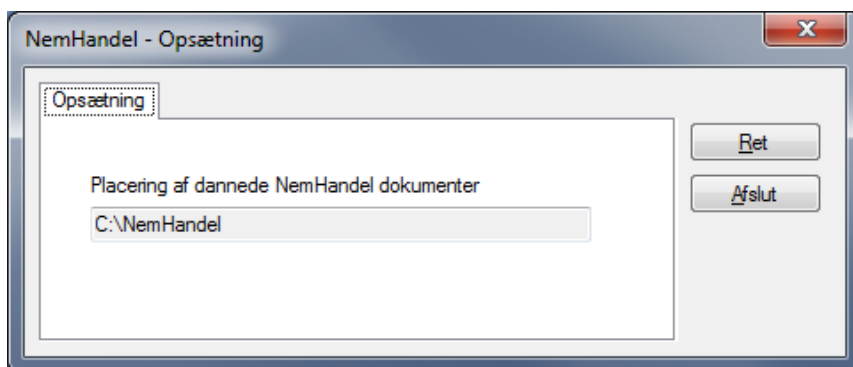
Her ses det, at C:\NemHandel er valgt til at sende OIOUBL-filer.

Det samme skal det være i Rambøll FAS.

Start Rambøll FAS op.



Vælg **NemHandel – NemHandel Opsætning**



Her skal der peges på samme drev og sti, som til Sproom Connectoren. I dette tilfælde **C:\NemHandel**